

Stampante di produzione digitale a colori

# RICOH Pro™ C7500

✓ Stampante

**RICOH**  
imagine. change.



RICOH Pro  
C7500\*

95  
ppm Bianco e nero  
Full colour

RICOH Pro  
C7500

85  
ppm Bianco e nero  
Full colour

\*Con upgrade

# Una nuova gamma di effetti speciali. Un nuovo mondo di possibilità espressive.

In un mondo in continua evoluzione, oggi le attività di  
stampa possono offrire molto più valore.

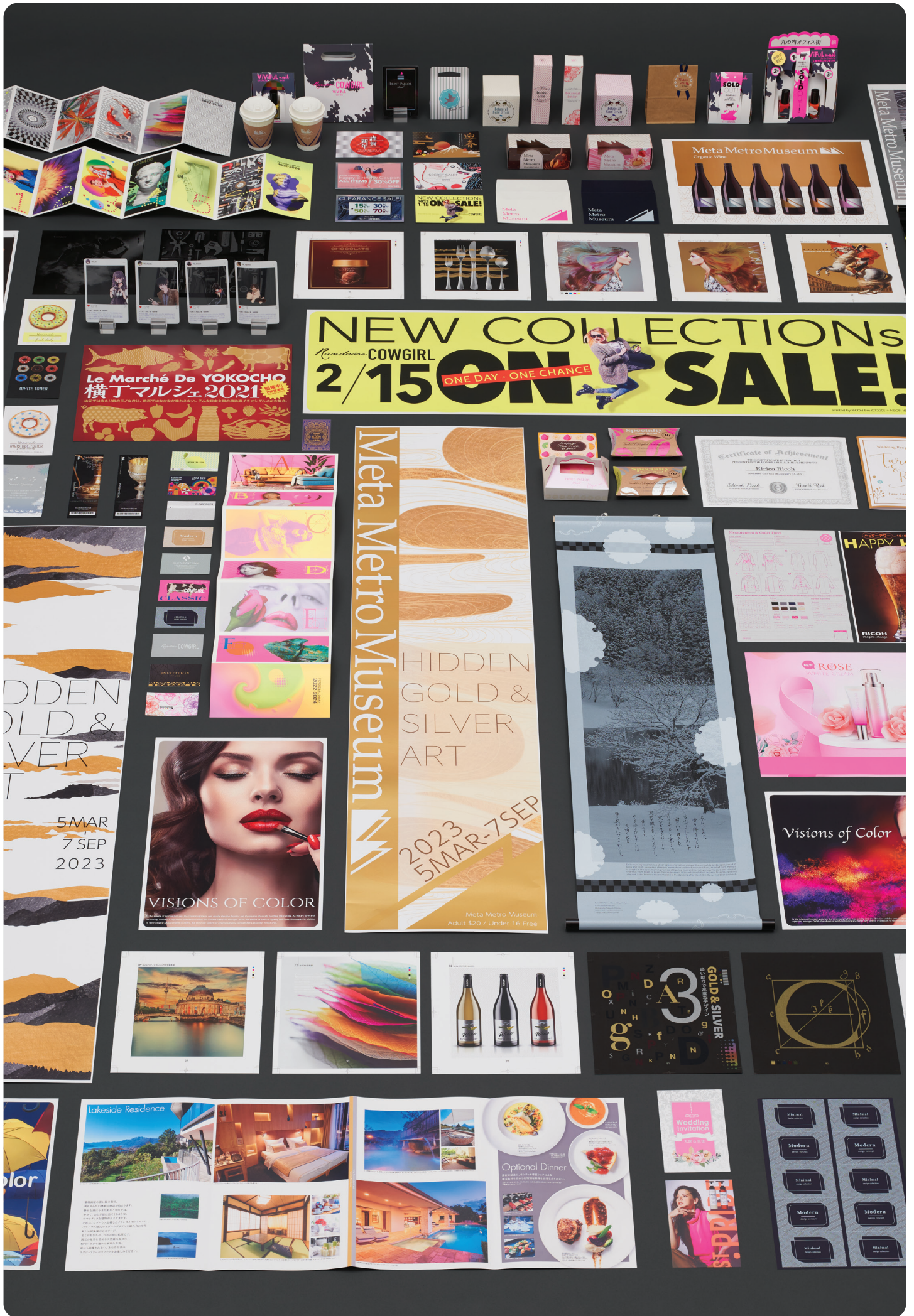
Sviluppata per soddisfare le crescenti esigenze delle aziende, la nuova soluzione  
Ricoh Pro C7500 supporta fino a sette colori speciali tra cui oro e argento,  
offrendo nuove ed entusiasmanti opportunità creative. La sua facilità d'uso  
migliora l'efficienza operativa e apre gli orizzonti a nuove modalità di lavoro.

RICOH Pro C7500: reinventa il tuo business.



## RICOH Pro C7500





Le Marché De YOKOCHO  
横丁マルシェ2021

NEW COLLECTIONS  
Random COWGIRL  
2/15 ON SALE!  
ONE DAY - ONE CHANCE

Meta Metro Museum  
HIDDEN GOLD & SILVER ART  
2023 5MAR-7SEP  
Meta Metro Museum  
Adult \$20 / Under 16 Free

Certificate of Achievement  
Ricco Ricco  
Awarded to  
Shiori Fuchi  
Yokoichi, Japan  
Awarded by  
Shiori Fuchi

VISIONS OF COLOR

HIDDEN GOLD & SILVER ART  
5MAR-7SEP 2023

Lakeside Residence  
Optional Dinner

Wedding Invitation  
Modern Minimal



# L'innovazione è a portata di mano con RICOH Pro C7500.

Ricoh Pro C7500 crea nuove opportunità di crescita delle aziende senza precedenti.

Cogli questo momento per trasformare e innovare il business offrendo sempre più valore ai clienti. Ricoh Pro C7500 non è solo una stampante di produzione a colori all'avanguardia: è la porta d'accesso a potenzialità infinite.

La versatilità di questa soluzione non si limita solo a gestire i normali lavori in quadricromia, ma rende possibile anche lo straordinario. Mettendo al centro la creatività, le stampe otterranno un impatto visivo sorprendente. Con l'opzione del quinto colore è possibile arricchire le vostre creazioni utilizzando colori speciali come l'argento scintillante, il caldo oro e i vibranti colori fluorescenti.

## Scegliete RICOH per una produttività impareggiabile.

La soluzione digitale a colori RICOH Pro C7500 è in grado di rispondere alle crescenti richieste del mondo della stampa, operando ad una velocità sorprendente e passando con facilità da un lavoro all'altro: dalle brochure, agli striscioni, al packaging ProC7500 è la soluzione che cambia le regole del gioco, offrendo dei vantaggi reali. La facilità d'installazione e le eccezionali capacità di gestione dei supporti misti massimizzano le performance produttive.

- La stampa a 2.400 x 4.800 dpi viene eseguita a ben 85 ppm.
- L'opzione di upgrade della produttività aumenta la velocità a 95 ppm.
- Il sistema operativo Graphic Communications OS facilita l'impostazione.
- Nessun rallentamento, la velocità di stampa viene mantenuta indipendentemente dalle grammature in uso.
- I materiali di consumo possono essere reintegrati facilmente senza necessità di interruzioni.





# Qualità e performance che superano le aspettative.

## Eccellente qualità della stampa.

Ricoh Pro C7500 ottimizza i lavori dei clienti, offrendo un'elevata qualità paragonabile alla stampa offset. L'evoluzione della tecnologia di imaging VCSEL e il toner PxP di Ricoh vivacizzano le grafiche con una straordinaria risoluzione di 2.400 x 4.800 dpi. L'ampia gamma di colori e il toner ultrafine di Ricoh, che offre tonalità uniformi e realistiche, replicano fedelmente le palette dei vostri clienti.

- Produzione di contenuti digitali di grande impatto, che mantengono qualità paragonabile alla stampa offset.
- L'evoluzione della tecnologia di imaging VCSEL offre la migliore risoluzione della categoria.
- Risultati di alta qualità con registrazioni fronte-retro precisa.
- Il toner a basso punto di fusione riduce i costi energetici e amplia la gamma di supporti.
- Colori brillanti e vivaci, riproduzione ottimale di toni e linee sottili.



## Processi ottimizzati con l'integrazione Fieri.

La nuova interfaccia utente di Ricoh consente di gestire le applicazioni Ricoh e Fieri attraverso un'unica console. Sarà possibile scegliere tra due potenti controller Fieri, entrambi gestiti dal software dalle elevate prestazioni Fieri FS500 Pro. Il Sistema Operativo Graphic Communications OS di Ricoh semplifica la configurazione, migliorando la produttività. Con l'utility browser remoto di Ricoh sarà possibile supervisionare la produzione senza problemi.

- Pannello touchscreen di grandi dimensioni con sistema operativo intuitivo.
- Scelta di due potenti controller Fieri FS500 Pro.
- Unica interfaccia per le applicazioni Ricoh e Fieri.
- Le funzionalità avanzate semplificano i processi e aumentano la produttività.
- Il browser remoto consente agli operatori di gestire più dispositivi.



# Reinventa i colori e accendi la creatività.



## Immaginate una nuova realtà creativa.

Scoprite il potere di trasformare il mondo della stampa e affascinare i clienti con l'innovativa quinta stazione colore di Ricoh. Esplorate nuove tonalità, introducendo argento, oro, giallo e rosa fluo, bianco, trasparente e rosso invisibile. Cogliete l'opportunità dei nuovi colori per ottenere effetti di grande impatto. Immaginate tonalità perlescenti e sovrapposte a uno smalto trasparente, o vibranti colori neon ulteriormente esaltati da un sottofondo bianco. E questo è solo un assaggio di ciò che è possibile ottenere: scoprite oggi stesso le illimitate possibilità a vostra disposizione.

- I colori speciali aggiungono impatto e fascino alla stampa.
- È possibile cambiare facilmente i colori e inserire effetti diversi.
- Effetti visivi straordinari abbinando oro e argento con i colori CMYK.
- Gamut ampliato con i vivaci colori fluorescenti.
- E' possibile usare un sottofondo bianco e accentuare le grafiche con una vernice trasparente.

## Un perfetto abbinamento di colori.

Date nuovo slancio al vostro business con Auto Color Adjuster di Ricoh, riducendo i tempi di profilazione e aumentando gli standard di qualità. Grazie allo spettrofotometro, in grado di trasformare gli abbinamenti dei colori è possibile ottenere risultati precisi e ripetibili su diverse piattaforme di stampa. La soluzione, facile da usare, confronta automaticamente i sample di stampa, generando profili ICC accurati che garantiscono abbinamenti cromatici uniformi a tutta la produzione.

- Soluzione di corrispondenza cromatica automatizzata e facile da usare.
- Riduzione dei tempi di profilazione e miglioramento degli standard di qualità.
- Risultati accurati e ripetibili con estrema facilità.
- Il sistema genera automaticamente profili ICC accurati.
- Suddividi le operazioni su più dispositivi ed esegui campagne multicanale.







## Espandi la gamma dei supporti.

Con RICOH Pro C7500 potrete stampare una molteplice varietà di supporti. La cinghia di fusione elastica e la tecnologia di carica AC consentono alla macchina di stampare su una vasta gamma di supporti, tra cui offset lucidi e opachi, cartoncini texturizzati, lamine metalliche e carta autocopiante. Per agevolare la configurazione, la libreria di supporti in cloud offre impostazioni automatiche per supporti a marchio e senza.

- Riduci i tempi di impostazione del lavoro ed espandi la tua gamma di supporti.
- La libreria multimediale semplifica l'impostazione dei supporti con e senza marchio.
- La cinghia di fusione elastica e la tecnologia di carica AC ampliano le capacità dei supporti.
- Compatibile con supporti da 40 a 470 g/m<sup>2</sup> e fino a 1.260 mm di lunghezza.
- Supporti patinati lucidi e opachi, cartoncino texturizzato e carta autocopiante.

## Potenzia le tue capacità di produzione.

Con RICOH Pro C7500 è possibile creare facilmente e personalizzare prodotti di elevata qualità, grazie alla flessibilità dei supporti e all'uso di vassoi di alta capacità. Semplificate la produzione con una serie di soluzioni di finitura in linea, tra cui un'unità di piegatura multipla, una perforatrice con funzionalità di cordonatura e perforatura, impilatori ad alta capacità e una vasta gamma di sistemi professionali per la creazione di libretti.

- Ampliate le vostre potenzialità con potenti soluzioni di finitura in linea.
- Stampa, perfora e piega materiali alla massima velocità.
- Produci opuscoli ad alto impatto con copertine su supporti patinati.
- Doppi impilatori per fascicolare e preparare le stampe alla distribuzione.
- Risparmia tempo stampando e rifinendo opuscoli con stampa a 2 pagine per foglio A5.





# RICOH Pro C7500

## SPECIFICHE DI SISTEMA

### GENERALI

|                          |  |
|--------------------------|--|
| Nome modello:            | Pro C7500  |
| Tecnologia:              | Sistema a 4 (standard) / 5 tamburi (opzionale) con trasferimento elettrostatico a secco e cinghia di trasferimento interna |
| Fusione:                 | Modalità di fusione a freddo con cinghia senza olio  |
| Velocità di stampa:      | 85 ppm (standard)<br>95 ppm (con opzione di upgrade della produttività)  |
| Risoluzione:             | VCSEL 2.400 x 4.800 dpi  |
| Preriscaldamento:        | Meno di 300 secondi  |
| Dimensioni (LxPxA):      | 1.320 x 910 x 1.870 mm (incluso indicatore di stato)   |
| Peso:                    | Meno di 560 kg   |
| Alimentazione elettrica: | 220-240 V, 16 A x 2, 50/60 Hz  |
| Consumo elettrico:       | Meno di 5.000 W  |
| Durata vita utile:       | 14.400.000 pagine A4 o 5 anni  |

### GESTIONE SUPPORTI

|   |   |
|---|---|
| Mainframe (standard):   | Vassoio 1: 2 x 1.000 fogli, 40 - 470 g/m <sup>2</sup><br>Vassoio 2: 500 fogli, 40 - 470 g/m <sup>2</sup>  |
| 1° LCIT RT5150 (Opzionale - fino a tre unità possono essere collegate): | Vassoio 3: 2.200 fogli, 40 - 470 g/m <sup>2</sup><br>Vassoio 4: 2.200 fogli, 40 - 470 g/m <sup>2</sup>  |
| Vassoio bypass (opzionale):   | 500 fogli, 52 - 220 g/m <sup>2</sup>  |
| Vassoio per fogli banner (opzionale):                                   | 800 fogli, 52 - 470 g/m <sup>2</sup><br>(52 - 470 g/m <sup>2</sup> , fino a 487,7 mm)<br>(52 - 300 g/m <sup>2</sup> , fino a 700 mm)  |
| Estensione vassoio per fogli banner (opzionale):                        | 500 fogli, 52 - 470 g/m <sup>2</sup><br>(52 - 470 g/m <sup>2</sup> , fino a 487,7 mm)<br>(52 - 300 g/m <sup>2</sup> , fino a 700 mm)<br>(52 - 300 g/m <sup>2</sup> , fino a 960 mm) |
| LCT Plockmatic XL (opzionale):  | 2 x 1.750 fogli, 40 - 470 g/m <sup>2</sup>  |
| Alimentatore BDT VX370-790 (opzionale):                                 | 5.000 fogli, 60 - 400 g/m <sup>2</sup>  |
| Auto Duplex:  | 44,5 - 470 g/m <sup>2</sup> , fino a 1030 mm  |
| Area stampabile massima:  | 323 x 1252 mm (con vassoio per fogli banner opzionale)  |
| Peso massimo del supporto:  | 470 g/m <sup>2</sup> / 600 µm (in base all'opzione)   |

### FRONT END DIGITALI

#### Fiery Color Controller N-70A (opzionale)

|                          |  |
|--------------------------|--|
| Versione del sistema:    | Software Fiery FS500 Pro   |
| Processore:              | Processore Intel Xeon Dual 12 Core   |
| Memoria:                 | 32 GB (8 x 4 GB)   |
| Archiviazione:           | 480 GB SSD per software OS e Fiery<br>2 x 2 TB SATA HDD  |
| Sistema operativo:       | Windows 10 IoT Enterprise 2019 LTSC  |
| Formati dati supportati: | Standard: Adobe® PostScript® livelli 1, 2, 3; Adobe PDF; PDF/X-1a, 3 e 4; Optimised PDF e PS; Enhanced PCL6/PCL5; JPEG; EPS; TIFF (via HotFolder); formati di documenti Microsoft Office: doc, docx, xls, xlsx, ppt, pptx, pps, ppsx, pub (via Hot Folder); opzionale: IPDS (hardware e software). |

#### Fiery Color Controller N-50A (opzionale)

|                          |  |
|--------------------------|--|
| Versione del sistema:    | Software Fiery FS500 Pro   |
| Processore:              | Processore Intel Core i5-8500  |
| Memoria:                 | 8 GB (2 x 4 GB)  |
| Archiviazione:           | 256 GB SSD per software OS e Fiery<br>1 TB SATA HDD  |
| Sistema operativo:       | Windows 10 IoT Enterprise 2019 LTSC  |
| Formati dati supportati: | Standard: Adobe® PostScript® livelli 1, 2, 3; Adobe PDF; PDF/X-1a, 3 e 4; Optimised PDF e PS; Enhanced PCL6/PCL5; JPEG; EPS; TIFF (via HotFolder); formati di documenti Microsoft Office: doc, docx, xls, xlsx, ppt, pptx, pps, ppsx, pub (via Hot Folder); opzionale: IPDS (hardware e software). |

### ALTRE OPZIONI

Unità di upgrade della produttività tipo S14, Kit di aggiornamento quinta stazione Tipo S14, Unità di sostituzione quinta stazione Tipo S14, Unità scambio toner Tipo S14, Kit di aggiornamento hardware quinta stazione Fiery Tipo S9, Scanner Fujitsu fi-7700, LCT con sistema di aspirazione ad aria (RT5150), unità di collegamento (BU5010), Vassoio per fogli banner con sistema di aspirazione ad aria, Estensione vassoio per fogli banner con sistema di aspirazione ad aria, Vassoio bypass multiplo (BY5020), Vassoio per fogli banner bypass multiplo, LCT Plockmatic XL, LCT per fogli lunghi Plockmatic (LSM XL), Rilegatore Perfect Binder (GB5010), Vassoio introduttore copertine (CI5040), Introduttore ad alta capacità Plockmatic (HCI 3500), unità di piegatura- multipla (FD5030), GBC StreamPunch Plus, E-wire GBC, Impilatore ad alta capacità (SK5040), Unità di taglio e cordonatura Plockmatic (CT XL), Finisher di pinzatura (SR5110), finisher per libretti (SR5120), Unità di creazione per libretti Plockmatic (PBM350e/500e), Unità per la creazione di libretti a foglio lungo Plockmatic (PBM5035/5035S), Rifilatrice a dorso quadro Plockmatic (FM5000), impilatrice per fogli lunghi Plockmatic (MPS XL).

### SOLUZIONI PER IL FLUSSO DI LAVORO

Ricoh TotalFlow Producer, Ricoh TotalFlow Prep and Production Manager, Ricoh ProcessDirector, Ricoh TotalFlow BatchBuilder, FusionPro VDP Suite, Ricoh Supervisor, InfoPrint Manager. PaperStream Capture. EPS MarketDirect Storefront & Cross Media, Fiery Profiler Suite, Fiery Graphic Arts Pro Package, Fiery Impose, Fiery Compose, Fiery JobMaster, OL Connect Suite: CGS ORIS Lynx & PressMatcher.